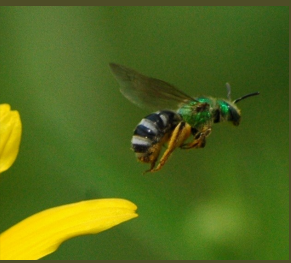




Los polinizadores y las plantas con flores dependen los unos de los otros. Los polinizadores de Wisconsin son las abejas, mariposas, escarabajos, moscas, polillas y colibríes, entre otros. Las plantas con flores proporcionan néctar y polen para la dieta de las abejas. El polen es una fuente esencial de proteínas para el desarrollo de las larvas de abejas, y el néctar proporciona carbohidratos. Las abejas y otros polinizadores transportan el polen de flor en flor mientras buscan comida, permitiendo la fertilización de las plantas y la producción de frutas y semillas. Aproximadamente el 75% de los principales cultivos alimenticios del mundo requieren o se benefician de la polinización de los animales.

Para obtener más información sobre los polinizadores, revise estas fuentes:

- Plan de protección de polinizadores del Condado de Dane (Dane County Pollinator Protection Plan)—<https://www.countyofdane.com/commissions/environmentalcouncil/new.aspx>
- Campaña de Protección de Polinizadores de América del Norte (North American Pollinator Protection Campaign)(NAPPC por sus siglas en inglés)—<http://www.napcc.org>
- Plan de Protección de Polinizadores de Wisconsin (The Wisconsin Pollinator Protection Plan)—<https://datcp.wi.gov/Documents/PPPARMPub257.pdf>
- Documentos de conservación y Mejora de Polinizadores de USDA NRCS (USDA NRCS Pollinator Conservation and Enhancement)—<http://plants.usda.gov/pollinators/nrcsdocuments.html>
- Sociedad Xerces (Xerces Society)—<http://www.xerces.org>



-Abeja Green Sweat (Agapostemon)

Muchas personas están preocupadas por la salud y la supervivencia de las abejas, incluidas las abejas melíferas, los abejorros nativos y cientos de especies menos conocidas de abejas silvestres nativas, que hacen de Wisconsin su hábitat natural. Las abejas están amenazadas por factores tales como plagas, patógenos, pesticidas, cambio climático y falta de hábitat de anidación y plantas que proporcionan alimento. Hay acciones simples que puede tomar alrededor de su casa y comunidad para ayudar.



-Mariposa monarca

Para obtener más detalles vea aquí

Protegiendo a nuestros polinizadores en el Condado de Dane

Los polinizadores son animales que visitan las plantas con flores, recogen el néctar y transportan el polen de flor en flor, ayudando así a la reproducción de plantas.



www.countydane.com/commissions/environmentalcouncil/



¡Usted puede apoyar a nuestros polinizadores nativos!

- Plante las semillas en este paquete en un espacio soleado y abierto. **Las semillas incluyen:** Bergamota, Solidajo rigida (Goldenrod Stiff), Aster de nueva Inglaterra (Aster novae-angliae), y posiblemente otras especies de la pradera.
- Reduzca el uso de pesticidas especialmente cerca de las plantas con flores o en áreas donde los polinizadores puedan anidar.
- Proporcione un hábitat de anidación para las abejas, tales como espacios de suelo desnudo y suelto, madrigueras y pastos de racimo nativos como schizachyrium scoparium (little bluestem). Deje áreas con hojas de hojarasca y ramas huecas donde les gusta anidar a las abejas solitarias
- Plante árboles, arbustos y otras plantas con flores que florecen a lo largo de la temporada de crecimiento, desde principios de la primavera hasta finales del otoño, especialmente especies nativas.
- Elija flores con una variedad de colores. A las abejas les atraen más las flores azules, blancas, amarillas y púrpuras. A los escarabajos les gustan las flores con aromas picantes. A las mariposas les gustan las flores de colores brillantes con pétalos planos



-Abejorro de cinturón marrón (Brown-belted bumble bee)



Financiado por Dane County Farm Technology Days